

รายงานสถิติเกี่ยวกับการติดตั้งระบบ GPS

ณ วันที่ 15 มิถุนายน 2563

1. จำนวนผู้ให้บริการ GPS ที่เชื่อมต่อข้อมูลกับกรมการขนส่งทางบก 182 ราย  
 2. จำนวนผู้ให้บริการ GPS และจำนวนรุ่น GPS ที่ได้รับการรับรองจากกรม

จำนวนผู้ให้บริการ GPS ที่ได้รับการรับรองจากกรม(ราย)	จำนวนรุ่น GPS ที่ได้รับการรับรองจากกรม (รุ่น)
136	418

3. จำนวนรถที่เชื่อมต่อข้อมูลกับศูนย์ GPS

รถโดยสารประจำทาง	รถโดยสารไม่ประจำทาง	รถบรรทุกไม่ประจำทาง	รถบรรทุกส่วนบุคคล	รถอื่นๆ	รวม
20,582	61,947	137,075	223,521	40,369	483,494

4. จำนวนรถที่ต้องติดตั้ง GPS และที่ติดตั้ง GPS แล้ว

ประเภทรถ	จำนวนรถที่ต้องติดตั้ง GPS (คัน)	จำนวนรถที่ติดตั้ง GPS แล้ว (คัน)	รถที่ติดตั้ง GPS แล้ว (ร้อยละ)	ความเร็วเกิน (คัน)	ร้อยละของรถที่ใช้ความเร็วเกิน	ความเร็วสูงสุด (กม./ชม.)	ความเร็วเกินเฉลี่ย(กม./ชม.)
รถโดยสาร							
-ประจำทาง	20,240	17,888	88.38	356	1.99	123	95.52
- หมวด 1	4,846	4,116	84.94				
- หมวด 2	7,710	7,077	91.79				
- หมวด 3	7,684	6,695	87.13				
-ไม่ประจำทาง	65,693	61,947	94.30	279	0.45	135	98.20
รวมรถโดยสาร	85,933	79,835	92.90	635	0.80		96.70
รถบรรทุก							
-ไม่ประจำทาง	145,016	137,075	94.52	139	0.10	123	98.14
-ส่วนบุคคล	253,487	223,521	88.18	119	0.05	119	98.54
รวมรถบรรทุก	398,503	360,596	90.49	258	0.07		98.32
รวมทั้งหมด	484,436	440,431	90.92	893	0.20		97.17

5. จำนวนรถตู้โดยสารที่ต้องติดตั้ง GPS และที่ติดตั้ง GPS แล้ว

ประเภทรถ	จำนวนรถที่ต้องติดตั้ง GPS (คัน)	จำนวนรถที่ติดตั้ง GPS แล้ว (คัน)	รถที่ติดตั้ง GPS แล้ว (ร้อยละ)	ความเร็วเกิน (คัน)	ร้อยละของรถที่ใช้ความเร็วเกิน	ความเร็วสูงสุด (กม./ชม.)	ความเร็วเกินเฉลี่ย(กม./ชม.)
-ประจำทาง	11,273	9,810	87.02				
- หมวด 1	3,840	3,155	82.16				
- หมวด 2	3,844	3,224	83.87	144	4.47	123	95.89
- หมวด 3	3,589	3,431	95.60				
-ไม่ประจำทาง	35,509	33,751	95.05				
รวมทั้งหมด	46,782	43,561	93.11				

6. จำนวนรถโดยสาร 2 ชั้น ที่ต้องติดตั้ง GPS และที่ติดตั้ง GPS แล้ว

ประเภทรถ	จำนวนรถที่ต้องติดตั้ง GPS (คัน)	จำนวนรถที่ติดตั้ง GPS แล้ว (คัน)	รถที่ติดตั้ง GPS แล้ว (ร้อยละ)	ความเร็วเกิน (คัน)	ร้อยละของรถที่ใช้ความเร็วเกิน	ความเร็วสูงสุด (กม./ชม.)	ความเร็วเกินเฉลี่ย(กม./ชม.)
-ประจำทาง	1,441	1,441	100.00	51	3.54	112	95.02
-ไม่ประจำทาง	5,185	4,736	91.34	18	0.38	106	95.72
-ส่วนบุคคล	32	19	59.38	0	0.00	0	0.00
รวมทั้งหมด	6,658	6,196	93.06	69	1.11		95.20

7. จำนวนรถพยาบาลที่เชื่อมต่อข้อมูลกับศูนย์ GPS

หน่วย : คัน

รย.1	รย.2	รย.3	รวม
951	182	15	1,148

รายงานสถิติการกระทำความผิดจากระบบ GPS รถทุกประเภท ทั่วประเทศ  
เดือน มิถุนายน 2563

หน่วย : คัน

วันที่		1 มิ.ย.	2 มิ.ย.	3 มิ.ย.	4 มิ.ย.	5 มิ.ย.	6 มิ.ย.	7 มิ.ย.	8 มิ.ย.	9 มิ.ย.	10 มิ.ย.	11 มิ.ย.	12 มิ.ย.	13 มิ.ย.	14 มิ.ย.	15 มิ.ย.	ค่าเฉลี่ยจำนวนรถ ที่กระทำความผิด	
รถโดยสาร	ประจำทาง	ความเร็วเกิน	314	279	241	237	288	296	330	350	318	292	348	372	340	360	356	315
		ไม่แสดงตน	1,416	1,437	1,321	1,455	1,541	1,423	1,437	1,588	1,580	1,604	1,627	1,630	1,571	1,724	1,742	1,540
		ชั่วโมงการทำงานเกิน	1,373	1,429	1,357	1,441	1,505	1,683	1,696	1,764	1,473	1,615	1,917	2,109	2,006	2,300	2,323	1,733
	ไม่ประจำทาง	ความเร็วเกิน	326	311	288	312	326	326	270	319	288	309	321	322	276	266	279	303
		ไม่แสดงตน	2,165	2,206	1,454	2,140	2,108	1,729	1,263	2,092	2,138	2,198	2,268	2,088	1,493	1,293	2,215	1,923
		ชั่วโมงการทำงานเกิน	589	703	652	562	589	685	771	596	461	509	554	562	607	749	624	614
	ส่วนบุคคล	ความเร็วเกิน	1	4	2	3	3	3	3	4	2	6	7	2	2	2	1	3
		ไม่แสดงตน	8	14	6	10	11	12	8	13	14	11	12	11	13	3	11	10
		ชั่วโมงการทำงานเกิน	0	3	0	1	0	2	0	0	1	0	0	0	0	1	1	1
รถบรรทุก	ไม่ประจำทาง	ความเร็วเกิน	189	211	176	197	184	172	147	176	186	200	196	174	190	114	139	177
		ไม่แสดงตน	22,240	24,445	17,757	24,490	25,436	21,840	14,401	22,585	25,306	25,870	25,861	24,953	21,680	14,791	22,777	22,295
		ชั่วโมงการทำงานเกิน	17,722	21,447	19,689	19,863	22,925	20,947	17,060	18,231	20,563	22,208	22,914	22,864	20,773	17,134	19,001	20,223
	ส่วนบุคคล	ความเร็วเกิน	158	140	134	160	141	136	121	143	160	167	157	153	153	122	119	144
		ไม่แสดงตน	15,128	15,770	12,289	15,737	15,846	15,313	11,102	15,581	16,362	16,597	16,784	16,593	15,865	11,811	14,990	15,051
		ชั่วโมงการทำงานเกิน	10,139	10,347	9,868	10,215	10,538	10,768	9,919	10,444	8,714	9,365	11,285	11,811	11,813	10,819	9,858	10,394

รายงานสถิติการกระทำความผิดจากระบบ GPS รถทุกประเภท ทั่วประเทศ

เดือน มิถุนายน 2563

หน่วย : ร้อยละ

วันที่		1 มิ.ย.	2 มิ.ย.	3 มิ.ย.	4 มิ.ย.	5 มิ.ย.	6 มิ.ย.	7 มิ.ย.	8 มิ.ย.	9 มิ.ย.	10 มิ.ย.	11 มิ.ย.	12 มิ.ย.	13 มิ.ย.	14 มิ.ย.	15 มิ.ย.	ค่าเฉลี่ยร้อยละรถ ที่กระทำผิด	
รถโดยสาร	ประจำทาง	ความเร็วเกิน	1.75	1.56	1.34	1.32	1.61	1.65	1.84	1.95	1.77	1.63	1.94	2.08	1.90	2.01	1.99	1.75
		ไม่แสดงตน	7.89	8.02	7.36	8.11	8.59	7.92	8.00	8.84	8.80	8.94	9.07	9.10	8.76	9.61	9.74	8.58
		ชั่วโมงการทำงานเกิน	7.65	7.98	7.56	8.03	8.39	9.36	9.44	9.82	8.20	9.00	10.69	11.77	11.19	12.83	12.99	9.66
	ไม่ประจำทาง	ความเร็วเกิน	0.52	0.50	0.46	0.50	0.52	0.52	0.43	0.51	0.46	0.50	0.51	0.52	0.44	0.43	0.45	0.49
		ไม่แสดงตน	3.47	3.53	2.33	3.43	3.37	2.77	2.02	3.36	3.43	3.53	3.63	3.35	2.40	2.08	3.58	3.08
		ชั่วโมงการทำงานเกิน	0.94	1.13	1.04	0.90	0.94	1.10	1.24	0.96	0.74	0.82	0.89	0.90	0.98	1.20	1.01	0.98
รถบรรทุก	ไม่ประจำทาง	ความเร็วเกิน	0.14	0.15	0.13	0.14	0.13	0.13	0.11	0.13	0.14	0.15	0.14	0.13	0.14	0.08	0.10	0.13
		ไม่แสดงตน	16.30	17.91	13.00	17.93	18.61	15.96	10.54	16.53	18.51	18.91	18.90	18.22	15.82	10.79	16.62	16.30
		ชั่วโมงการทำงานเกิน	12.99	15.71	14.41	14.54	16.78	15.31	12.49	13.35	15.04	16.23	16.74	16.69	15.16	12.50	13.86	14.79
	ส่วนบุคคล	ความเร็วเกิน	0.07	0.06	0.06	0.07	0.06	0.06	0.05	0.06	0.07	0.07	0.07	0.07	0.07	0.05	0.05	0.06
		ไม่แสดงตน	6.78	7.07	5.50	7.04	7.09	6.84	4.96	6.97	7.31	7.41	7.49	7.41	7.08	5.28	6.71	6.73
		ชั่วโมงการทำงานเกิน	4.55	4.64	4.42	4.57	4.71	4.81	4.43	4.67	3.89	4.18	5.03	5.27	5.27	4.83	4.41	4.65
ค่าเฉลี่ยรวม รถทุกประเภท	ความเร็วเกิน	0.22	0.21	0.19	0.21	0.21	0.21	0.20	0.22	0.22	0.22	0.23	0.23	0.22	0.20	0.20	0.21	
	ไม่แสดงตน	9.31	9.97	7.45	9.95	10.20	9.14	6.40	9.50	10.29	10.49	10.54	10.26	9.20	6.72	9.47	9.26	
	ชั่วโมงการทำงานเกิน	6.78	7.71	7.17	7.28	8.07	7.73	6.68	7.04	7.08	7.64	8.31	8.46	7.98	7.03	7.22	7.48	

รายงานสถิติการกระทำความผิดจากระบบ GPS รถทุกประเภท กรุงเทพมหานคร

เดือน มิถุนายน 2563

หน่วย : คัน

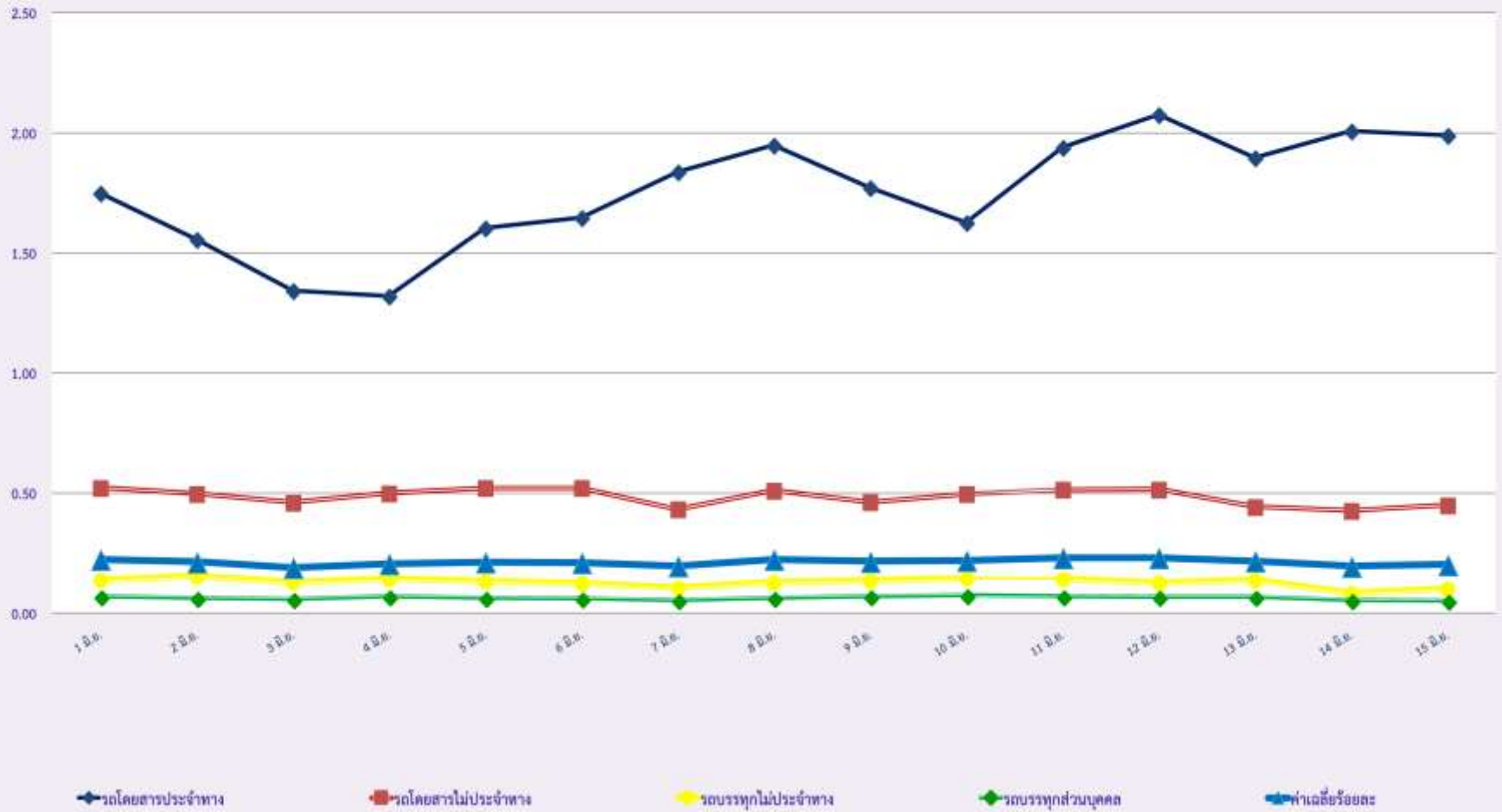
วันที่		1 มิ.ย.	2 มิ.ย.	3 มิ.ย.	4 มิ.ย.	5 มิ.ย.	6 มิ.ย.	7 มิ.ย.	8 มิ.ย.	9 มิ.ย.	10 มิ.ย.	11 มิ.ย.	12 มิ.ย.	13 มิ.ย.	14 มิ.ย.	15 มิ.ย.	ค่าเฉลี่ยจำนวนรถ ที่กระทำผิด	
รถโดยสาร	ประจำทาง	ความเร็วเกิน	50	43	22	39	43	27	44	37	47	42	40	47	38	46	28	40
		ไม่แสดงตน	782	806	710	806	815	766	699	837	794	809	823	818	754	807	852	792
		ชั่วโมงการทำงานเกิน	643	678	544	631	586	668	479	670	546	589	758	791	657	749	843	655
	ไม่ประจำทาง	ความเร็วเกิน	21	10	18	30	24	16	9	20	18	20	23	12	8	13	9	17
		ไม่แสดงตน	478	486	236	461	472	349	234	465	500	453	493	477	274	219	493	406
		ชั่วโมงการทำงานเกิน	130	141	132	95	121	148	151	110	97	83	91	122	133	145	104	120
	ส่วนบุคคล	ความเร็วเกิน	1	2	2	1	3	2	3	4	2	4	3	2	3	1	0	2
		ไม่แสดงตน	3	3	2	4	2	3	1	2	5	4	5	2	1	1	2	3
		ชั่วโมงการทำงานเกิน	0	1	0	0	0	0	0	0	1	0	0	0	0	0	0	0
รถบรรทุก	ไม่ประจำทาง	ความเร็วเกิน	1	2	4	5	7	5	2	3	3	1	4	3	4	0	2	3
		ไม่แสดงตน	7,322	8,283	4,840	8,569	9,017	7,524	3,448	7,495	8,580	8,888	8,791	8,701	7,254	3,450	7,525	7,312
		ชั่วโมงการทำงานเกิน	2,186	2,852	2,182	2,625	3,120	2,784	1,853	2,301	2,489	2,914	2,926	3,166	2,787	2,007	2,667	2,591
	ส่วนบุคคล	ความเร็วเกิน	4	3	0	2	4	1	2	1	0	3	5	0	4	3	2	2
		ไม่แสดงตน	2,874	3,116	1,995	3,127	3,305	3,238	1,953	3,185	3,355	3,428	3,513	3,399	3,414	2,021	3,016	2,996
		ชั่วโมงการทำงานเกิน	885	914	765	923	1,011	1,001	934	983	739	844	958	1,023	1,047	962	952	929

รายงานสถิติความเร็วเกินของรถตู้โดยสารประจำทาง หมวด 2 (บขส.)

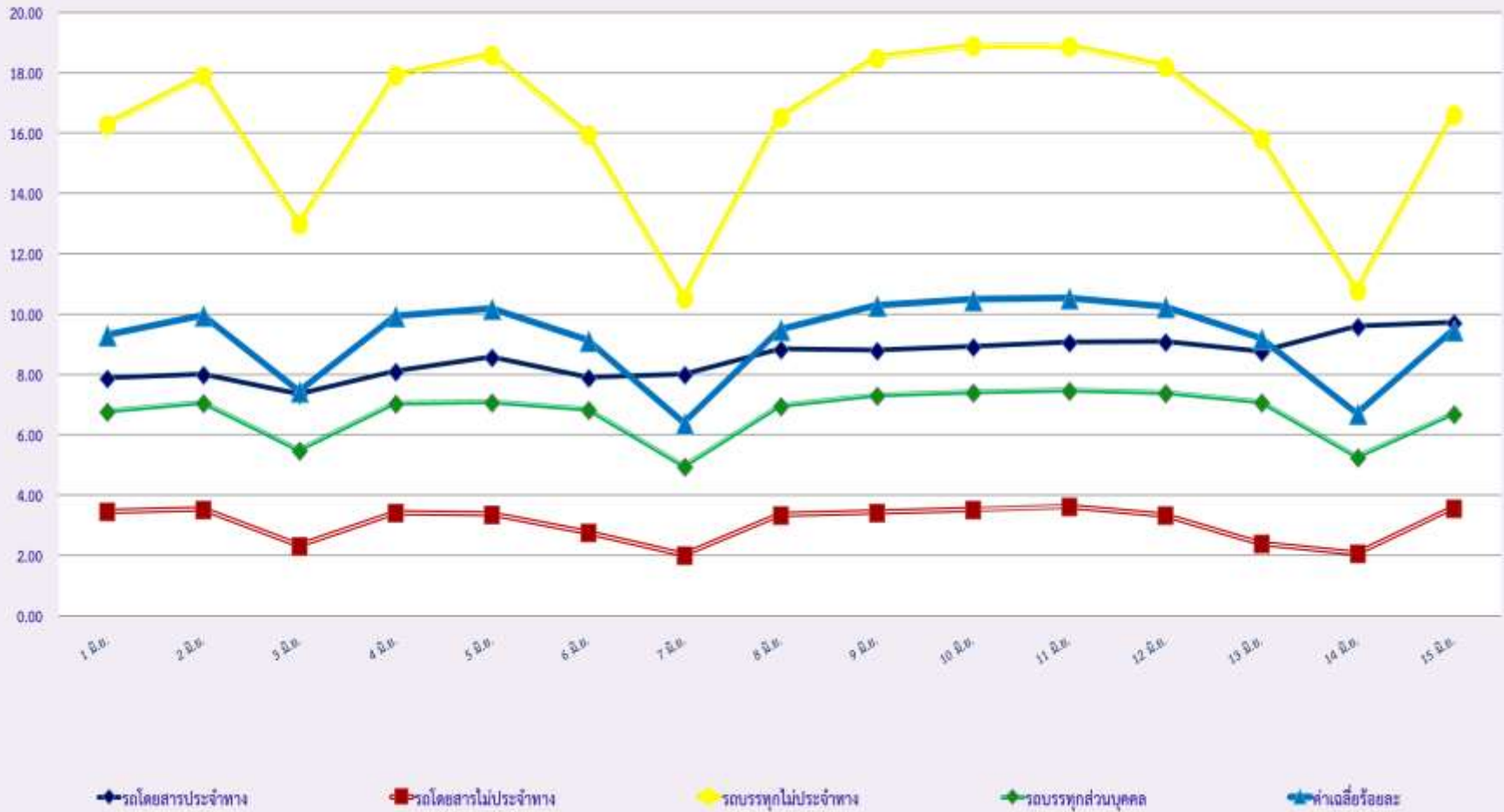
ประจำเดือน มิถุนายน 2563

พื้นที่		วันที่														
		1 มิ.ย.	2 มิ.ย.	3 มิ.ย.	4 มิ.ย.	5 มิ.ย.	6 มิ.ย.	7 มิ.ย.	8 มิ.ย.	9 มิ.ย.	10 มิ.ย.	11 มิ.ย.	12 มิ.ย.	13 มิ.ย.	14 มิ.ย.	15 มิ.ย.
กรุงเทพมหานคร	จำนวน(คัน)	9	7	10	4	4	10	11	8	5	9	10	11	15	23	5
	ร้อยละ	0.28	0.22	0.31	0.12	0.12	0.31	0.34	0.25	0.15	0.28	0.31	0.34	0.46	0.71	0.16
ทั่วประเทศ	จำนวน(คัน)	143	116	129	105	116	125	170	148	135	120	157	157	153	179	144
	ร้อยละ	4.38	3.58	3.98	3.23	3.57	3.84	5.23	4.56	4.16	3.70	4.85	4.87	4.74	5.55	4.47

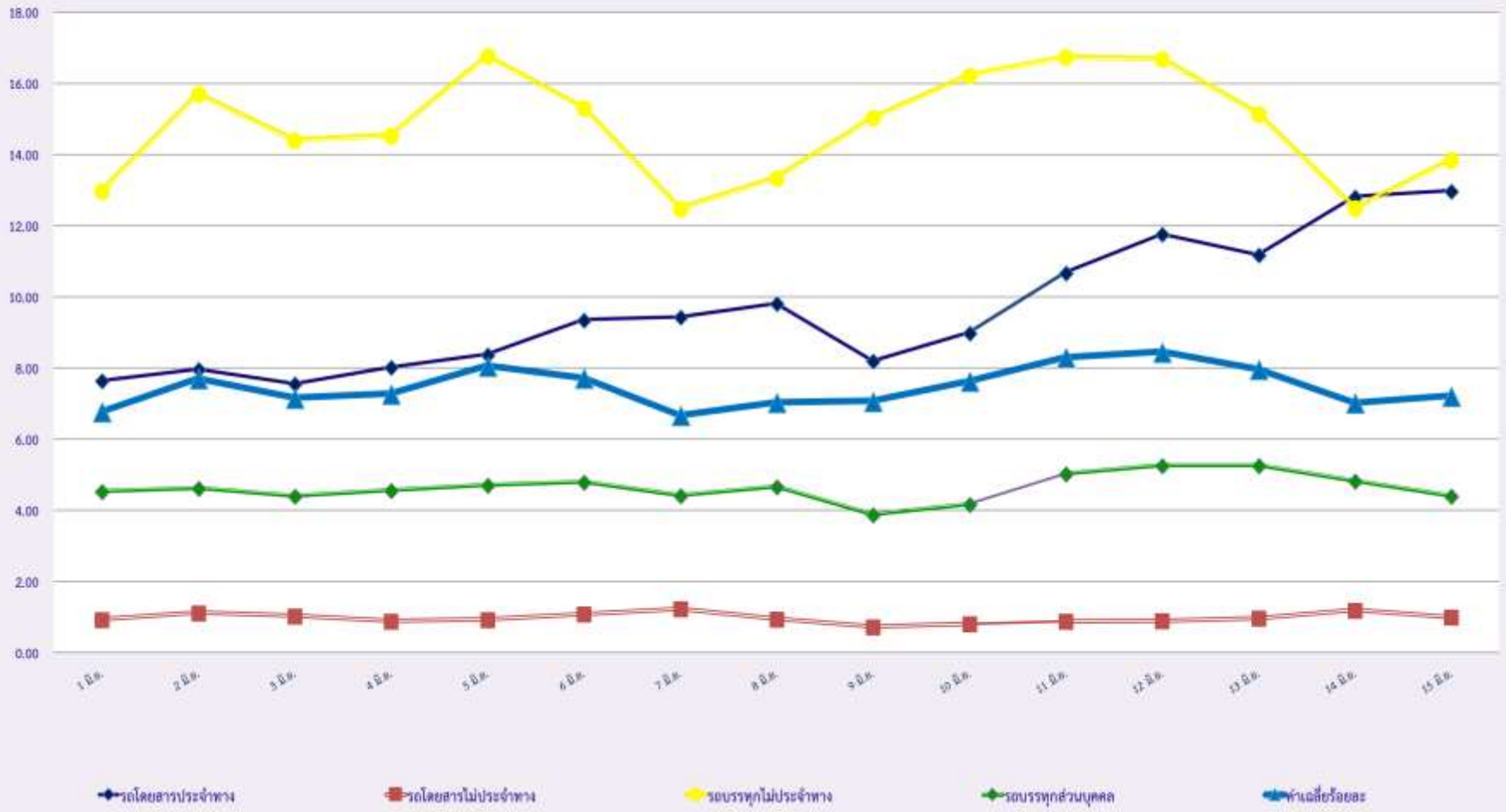
สถิติรถที่มีความเร็วเกินในรถแต่ละประเภท (ร้อยละ)



### สถิติการไม่แสดงตนของพนักงานขับรถในรถแต่ละประเภท (ร้อยละ)



สถิติระยะเวลาการทำงานเกินของพนักงานขับรถในรถแต่ละประเภท (ร้อยละ)





สถิติรถตู้โดยสารประจำทาง หมวด 2(บขส.)ที่มีความเร็วเกิน (ร้อยละ)

